



# 山形県工業技術センター

Yamagata Research Institute of Technology



## ミッション

山形県工業技術センターは、県内産業発展のために活動する技術支援機関です。  
県内ものづくり企業と真摯に向き合い、今より一歩先に進むための支援を全力で行います。

## 主な業務

### 技術相談・出張相談

課題解決のお手伝いをする技術相談、職員が企業におもむき相談に対応する出張相談を実施しています。

### 受託試験・設備使用

受託試験（試験・分析・測定等）、所有設備・装置の一部を有料でご利用いただけます。

### 研究開発

課題解決型研究および先導型研究開発、共同研究、トライアル共同研究、受託研究を実施しています。

### 技術者養成

マンツーマンによる人材育成研修、より高度な専門知識の修得を目指す製造業技術者研修を実施しています。

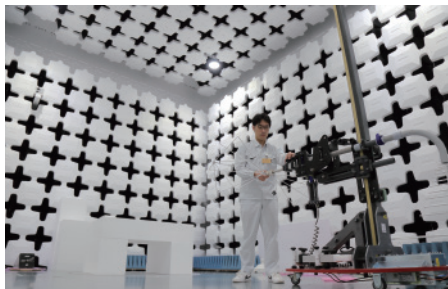
## 技術分野

技術分野	山形	置賜	庄内
機械	○	○	○
電気・電子	○	○	○
金属	○	○	○
化学・表面	○	○	○
セラミックス	○		
プラスチック	○	○	○
デザイン	○		
木材	○		○
食品	○		○
醸造	○		○
繊維	○	○	

## 新たな支援設備

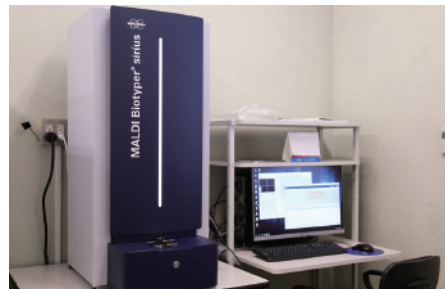
### IoTイノベーションセンター

国際規格準拠の電磁波測定機器や高精度分析機器等により、IoT関連製品の開発や不具合解析をワンストップで支援します。



### 発酵試作支援センター

発酵食品・日本酒・ワインなどを試作する設備やその試作品等を分析する装置により、新たな発酵食品の開発を支援します。

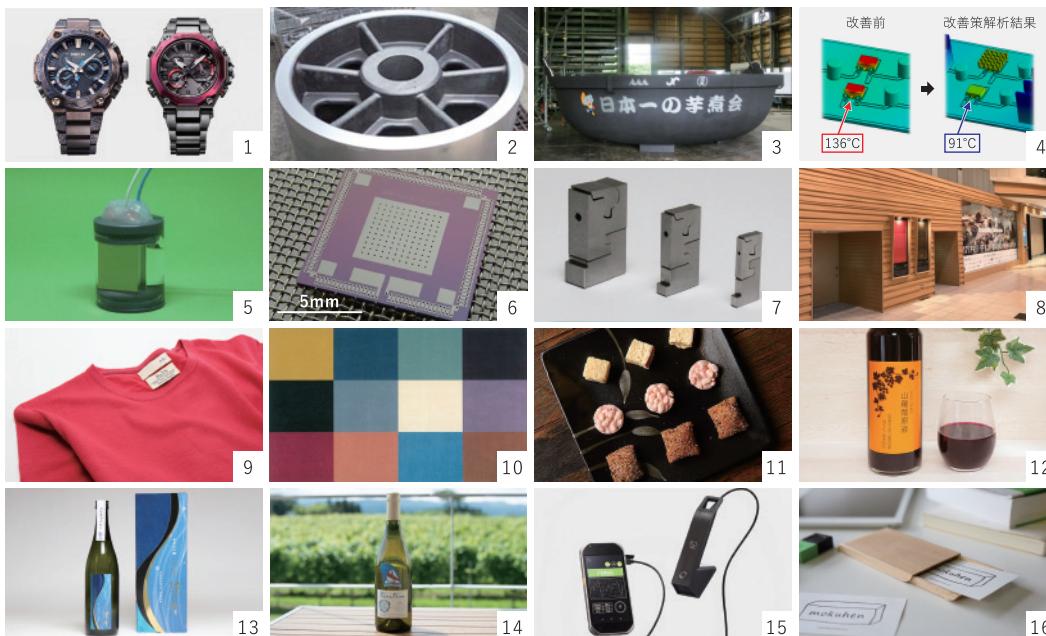


### 協働ロボット仮想生産ライン

人と協働する複数のロボットや工場内の生産設備の配置等のシミュレーション、それに関するデジタル技術の導入を支援します。



## 技術支援実績



- 1.精密金型による文字板の成形
- 2.エレベータ用高硬度大型シーブ
- 3.日本一の芋煮会フェスティバル大鍋
- 4.シミュレータを用いた伝熱解析  
改善前 136°C → 改善策解析結果 91°C
- 5.紫外線 (UV-C) センサ
- 6.MEMS型小型電流センサ
- 7.金型内ガス抜き機構
- 8.不燃抗菌突板化粧板
- 9.毛玉がつかず洗濯できるウール製品
- 10.光沢・風合いを向上したじゅうたん
- 11.ぬかを発酵させた瓶入りのお菓子
- 12.添加物不使用の山葡萄原液
- 13.酒造好適米「雪女神」を用いた日本酒
- 14.ファーストヴィンテージの白ワイン
- 15.プラスチック材質判別装置
- 16.端材を活用した木製カードケース

山形県工業技術センターでは、県内企業の皆様から寄せられる技術的な相談にお応えするため、山形、置賜、庄内の3公所で連携をとりながら、様々なサービスを行っています。お気軽にご相談ください。

## ○ 技術的な相談がしたい

### 技術相談

新製品開発、不良原因究明、製造技術の改良など、課題解決のお手伝いをします。ご相談費用は無料です。

### 出張相談

現場での状況確認が必要な場合には、職員が企業におもむき、生産設備を確認しながらご相談にお応えします。



## ○ 研究開発を行いたい

### 共同研究

企業が単独での実施が困難な新技術開発、新製品開発について、人材や技術等の面で企業と県が連携して課題の解決にあたります。また、地域要件や研究内容に応じて、研究費の一部を県が負担します。

令和5年度

地域	研究内容	県負担割合(上限額)
県内	次世代自動車	2/3(600千円)
	デジタル化	2/3(600千円)
	重点分野	1/2(300千円)
	その他分野	1/3(200千円)
県外	—	県負担なし

### トライアル共同研究

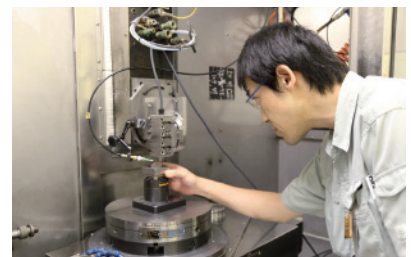
製造工程における生産性の向上や材料の性能評価、新たな技術開発の糸口探索など、スピード感を持って課題の解決にあたります。(対象地域：県内)

○県負担額：申請者が負担する経費の同額以下(ただし、100千円を上限とする)

○事業期間：概ね2か月

### 受託研究

企業等から委託されたテーマについて、工業技術センターが研究を行います。



## ○ 試験や分析、測定を行いたい

### 受託試験

工業材料や製品などの試験・分析・測定を行い、必要に応じて成績書を発行します。

例) 一般材料試験(強度・伸び・曲げ等)

### 設備使用

一部の設備は、お客様ご自身で操作し、ご利用いただけます。

例) 分析走査電子顕微鏡

\* 受託試験・設備使用の詳細は、ホームページでご確認ください。



## ○ 専門技術を身につけたい

### 人材育成研修(ORT)

職員がマンツーマンで対応し、研究開発に必要な専門技術の習得を目指します。

○研修期間：10日単位最大60日まで

○研修費用：10日あたり22,000円/人

### 製造業技術者研修

(公財)山形県産業技術振興機構が実施する集合研修で、より高度な専門知識の習得を目指します。



## 山形県工業技術センター



〒990-2473  
山形市松栄2-2-1  
TEL 023-644-3222 FAX 023-644-3228

## 置賜試験場

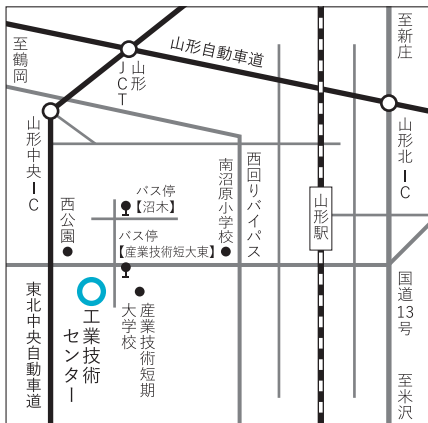


〒992-0003  
米沢市窪田町窪田2736-6  
TEL 0238-37-2424 FAX 0238-37-2426

## 庄内試験場



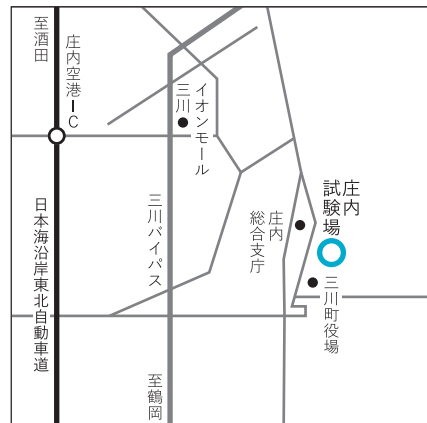
〒997-1321  
東田川郡三川町大字押切新田字桜木25  
TEL 0235-66-4227 FAX 0235-66-4430



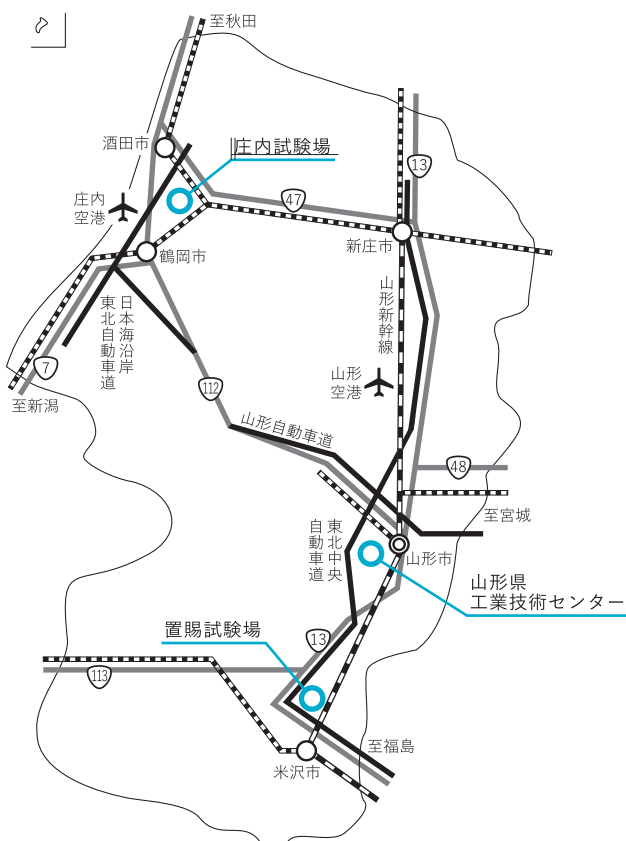
- 東北中央自動車道〈山形中央IC〉…車で約10分
- JR 山形駅西口…車で約15分
- バス[千歳公園～山形駅西口  
～すげさわの丘・荻の窪線]  
〈沼木バス停〉…徒歩約10分  
〈産業技術短大東バス停〉…徒歩約 1分



- 東北中央自動車道〈米沢北IC〉…車で約 5分
- JR 米沢駅…車で約15分
- バス[米沢～窪田線]〈外のバス停〉  
…徒歩約10分



- 日本海沿岸東北自動車道〈庄内空港IC〉…車で約15分
- JR 鶴岡駅…車で約15分
- バス[鶴岡～酒田線]  
〈庄内総合支庁前バス停〉…徒歩約5分



試験手数料・設備使用料、所有設備・装置の仕様、研修の募集案内の最新情報など、詳細な情報は、ホームページで公開しています。

<https://yrit.jp/>

