

# 透過電子顕微鏡用位相板

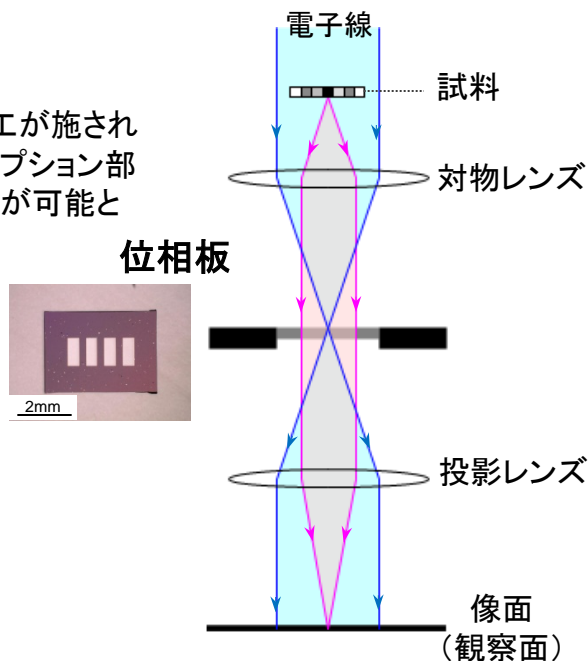
## ■概要

**特徴** MEMS技術により微細な加工が施された透過型電子顕微鏡用のオプション部品です。高コントラスト観察が可能となります。

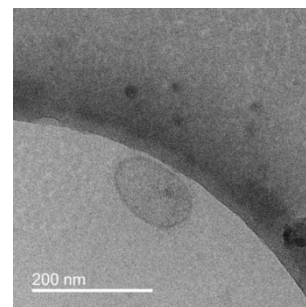
**関わり方** 共同研究

**開発時期** 平成25～27年

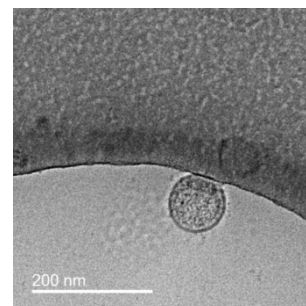
**担当** 電子情報システム部



位相板  
なし



位相板  
あり



エクソソーム\*の電子顕微鏡観察  
(\* 細胞内に存在する構造体の一つ)

## ■企業情報

**企業名** 日本電子株式会社  
**所在地** 東京都昭島市武蔵野3丁目1番2号  
**TEL** 042-543-1111  
**URL** <http://www.jeol.co.jp>  
**事業内容** 理化学計測機器、半導体関連機器、産業機器、医用機器の製造・販売・研究開発等

## ■支援技術の概要



位相板はミクロン単位の微小かつ複雑な構造をしています。レーザー描画によるレジストへの露光やDeep RIEによる深掘りといったMEMS技術により微細加工を実現しました。また、原子間力顕微鏡などの測定装置により形状の評価も行いました。