

## 食品

# 栄養成分分析

### ■概要

#### 特徴

厚生労働大臣登録検査機関として食品の残留農薬等の検査業務を通して、食品の安全に貢献できます。

本年9月に民間分析機関としては東北初の最新型分析装置AB SCIEX QTRAP® 4500 LC-MS/MSを導入しました。この装置を導入したことで、今まで分析できなかった農薬成分を初め微量有害物質の検査や機能性成分の探査などの研究分野への応用が期待できます。本装置は高感度高性能で、一般的に使用されている農薬成分であれば、その精度は例えば小中学校にある25mプールに1滴たらしただけの物質を検出する程の能力があります。

#### 支援方法

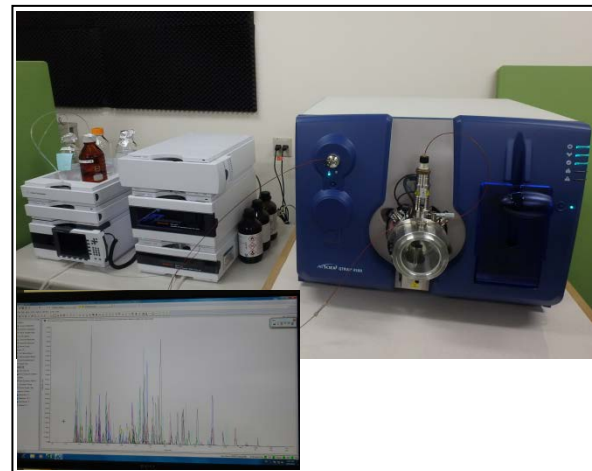
ORT研修

#### 開発時期

平成26年6～7月

#### 担当

食品醸造技術部



AB SCIEX QTRAP® 4500 LC-MS/MS

### ■企業情報

#### 企業名

日本環境科学株式会社

#### 所在地

山形県山形市高木6番地

#### TEL

023-644-6900

#### URL

<http://www.jesc-y.jp>

#### 事業内容

食品検査、環境計量証明・受託分析  
調査・コンサルタント、放射能測定

### ■ 企業さんより一言

この度のORT研修を通じて、栄養成分分析技術のさらなる向上を図ることができました。現在ではビタミンや糖を初めとして、生理活性物質の分析にも力を入れております。これからも検査機関として技術力の研鑽に励み、御お客様のご要望にお答えできる企業をめざしてまいりますので、よろしくお願ひ申し上げます。

(日本環境科学株式会社 事業部)