

表面粗さ・輪郭形状測定機



【株）ミットヨ FORMTRACER Avant FTA-W8D4000-D】

※令和5年2月に（公財）JKAより競輪の補助を受けて、本装置を導入しました。



- 各種製品や部品などの表面粗さと輪郭形状を触針により高精度に測定し、データ解析により表面粗さやうねりの各種パラメータ、各種寸法等を求めることができます。
- T字スタイラスによる上下両面の連続測定が可能です(下図参照)。

表面粗さ測定仕様

分解能（垂直方向測定範囲）	0.01 μm (800 μm) 0.001 μm (80 μm) 0.0001 μm (8 μm)
真直精度	(0.1+0.002L) μm L=駆動長さ(mm)

輪郭形状測定仕様

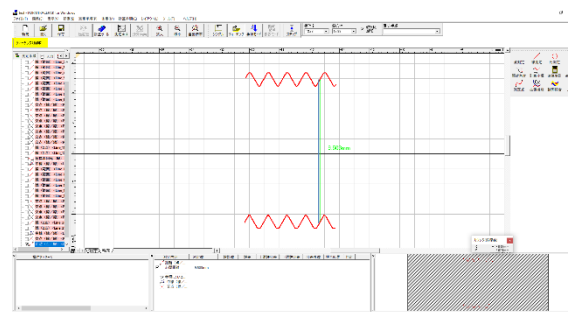
測定範囲	水平方向 200mm 垂直方向 60mm
水平方向測定精度	±(0.8+0.015L) μm L=駆動長さ(mm)
垂直方向測定精度	±(0.8+ 2H /100) μm H=水平位置からの測定高さ(mm)
測定力	10, 20, 30, 40, 50mN

使用方法

	項目
委託試験	表面粗さ測定：精密測定試験(並級) 輪郭形状測定：精密測定試験(中級)
設備使用	表面粗さ・輪郭形状測定機



下面測定例



上下面連続測定例（ねじの有効径の解析）

担当部署：精密機械金属技術部



* 料金は別途料金表をご確認ください。